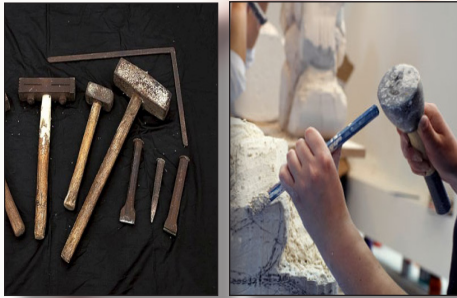


> La technique



Burins et maillet

La sculpture taillée

le sculpteur utilise un burin et un maillet pour travailler la pierre.

Matériaux : le bois, la pierre, le marbre...

A savoir
les premières sculptures, de petites amulettes, représentant des femmes étaient sculptées dans de l'os par les hommes préhistoriques 20 000 avant JC.

La sculpture modelée

l'artiste utilise ses mains, des mirettes ou un ébauchoir pour façonner une forme dans de la terre (glaise) ou de la cire.

Matériaux : cire, pâte à modeler, glaise, papier mâché...

A savoir
200 après JC, les artistes japonais fabriquaient des figurines en argile appelées Haniwa qu'ils plaçaient sur les tombes.



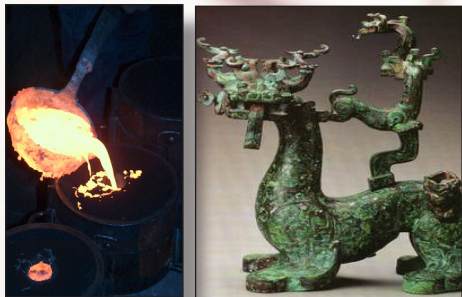
Mirettes et ébauchoir

La sculpture moulée

l'artiste ou l'artisan prépare un moule pour copier l'œuvre en un ou plusieurs exemplaires.

Matériaux : cire, glaise, plâtre, bronze, fonte...

A savoir
Sous la dynastie chinoise Zhou (1000-200 av JC) les artisans réalisaient déjà des récipients en bronze en forme d'animaux.



Guaishou, animal mythique hybride

La sculpture assemblée

L'artiste assemble (lie, colle, soude, attache...) différents objets ou matériaux de différentes natures pour en faire un seul.

Matériaux : tous objets et matières.

A savoir
Dans les années 60 Jean Tinguely réalise de grandes sculptures animées dans lesquelles le spectateur peut évoluer.



Daniel Depoutot

Jean Tinguely

> Les objets dans la sculpture



Mandla Reuter, Fountain

Le Ready-Made

l'artiste choisit un objet manufacturé et le désigne comme œuvre d'art. Initiée par Marcel Duchamp, cette démarche a donné naissance à une grande partie des pratiques artistiques actuelles.

Le ready-made a remis en question les notions de virtuosité et de savoir-faire. Effectivement, les ready-made sont des œuvres d'art qui n'ont pas été réalisées par l'artiste.

L'objet détourné ou non

Un objet est utilisé pour ce qu'il est et ce qu'il représente, sa matière, sa forme et sa nature. A la place de peindre un bout de journal, on en colle un vrai dans le tableau.

A l'opposé, un objet détourné est transformé pour devenir autre chose. L'artiste en change sa perception et lui donne une autre fonction.



Ida ekblad, Flag

Picasso, Nature morte à la chaise canelée

> Autres sculptures

Les installations

en art contemporain, l'installation est constituée de plusieurs éléments qui sont assemblés pour former une œuvre dans un espace tridimensionnel. L'installation se caractérise par les différents moyens

d'expression qui y sont employés (sculpture, peinture, son, jeux de lumière, vidéo etc.) mais aussi par la volonté d'intégrer, de conditionner et de solliciter le spectateur.



Guillaume Leblon, sans titre

Le Land Art

Les artistes utilisent un cadre naturel et les matériaux qu'ils trouvent dans la nature (bois, terre, pierres, sable, etc.). Le plus souvent, les œuvres sont à l'extérieur, exposées aux éléments, et soumises à l'érosion naturelle ainsi, certaines ont disparu et il

ne reste que leur souvenir photographique.

A savoir
Les premiers artistes du Land Art souhaitaient sortir du système commercial des galeries en réalisant des œuvres éphémères et difficilement vendables.



Robert Smithson, la jetée en spirale

> La sculpture avec ou sans fond



détail du temple mahabalipuram, Inde.

En bas-relief

L'artiste crée des formes de volume peu important dans un bloc de pierre. Les formes peuvent être creusées ou en léger relief mais elle ne se détachent pas beaucoup du fond.

A savoir
les égyptiens décoraient l'extérieur des temples par des bas-reliefs.

En haut-relief

Les formes sculptées (généralement figuratives et humaines) en trois dimensions se détachent presque du fond et ne sont reliées à celui-ci que par une petite partie (tête, flanc ou dos).

On ne peut pas encore tourner complètement autour.



François Rude, La Marseillaise

> La finition

Le socle

Les sculptures traditionnelles reposaient toujours sur un socle. C'est au XX^{ème} siècle que les artistes ont commencé à le supprimer.



Statue Louis le Grand, Lyon

En ronde-bosse

Il n'y a plus de fond, la sculpture est totalement libre du bloc de pierre. On peut faire le tour de l'œuvre.



Atlas
copie romaine d'une statue grecque

> L'inachevé



Rodin, Danaïde

La sculpture inachevée

L'inachevé ou le «non finito» (en italien) est une désignation donnée aux sculptures inachevées par l'artiste, volontairement ou non.

A savoir
Le «non finito» chez Michel-Ange est sûrement une incapacité à finir son travail, à l'inverse de Rodin qui l'utilise comme un moyen d'expression.

Supplément La sculpture